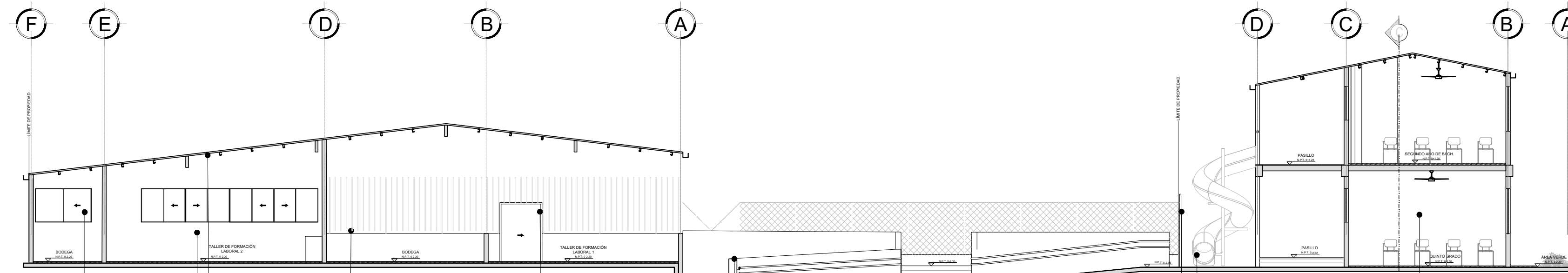
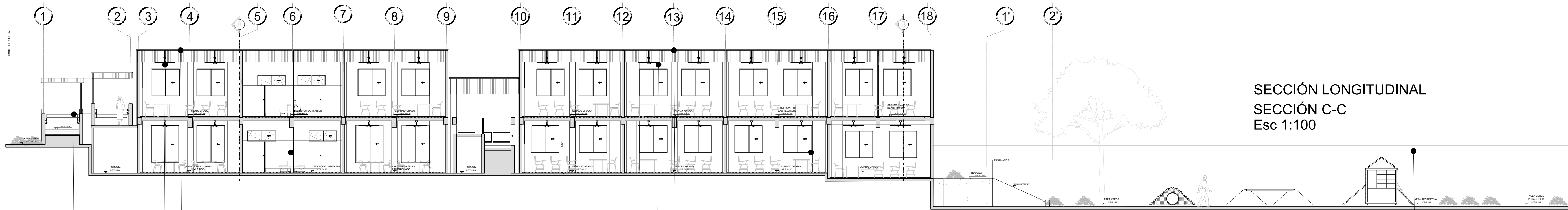


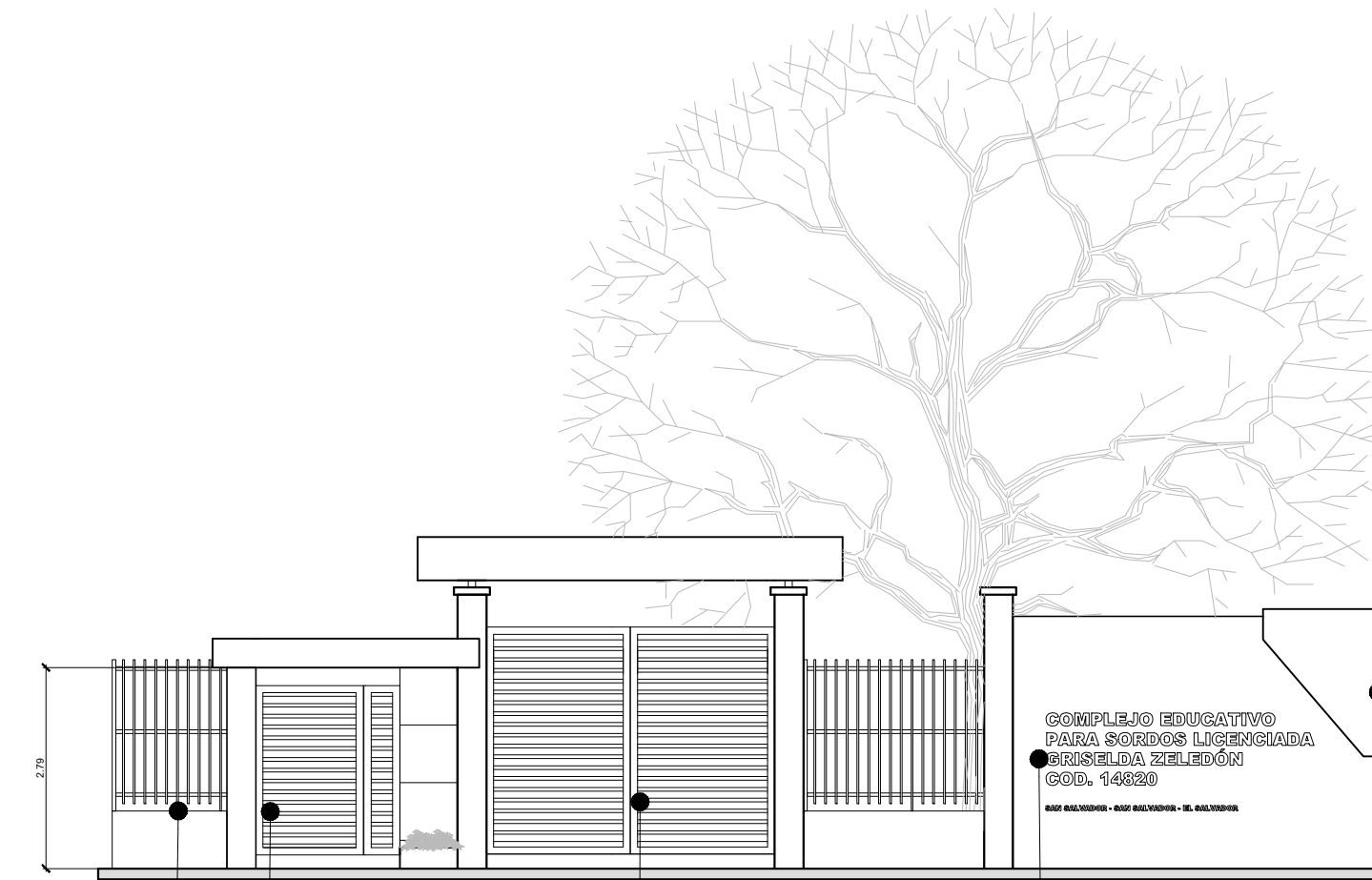
SECCIÓN TRANSVERSAL
SECCIÓN A-A
Esc 1:75



SECCIÓN TRANSVERSAL
SECCIÓN B-B
Esc 1:75

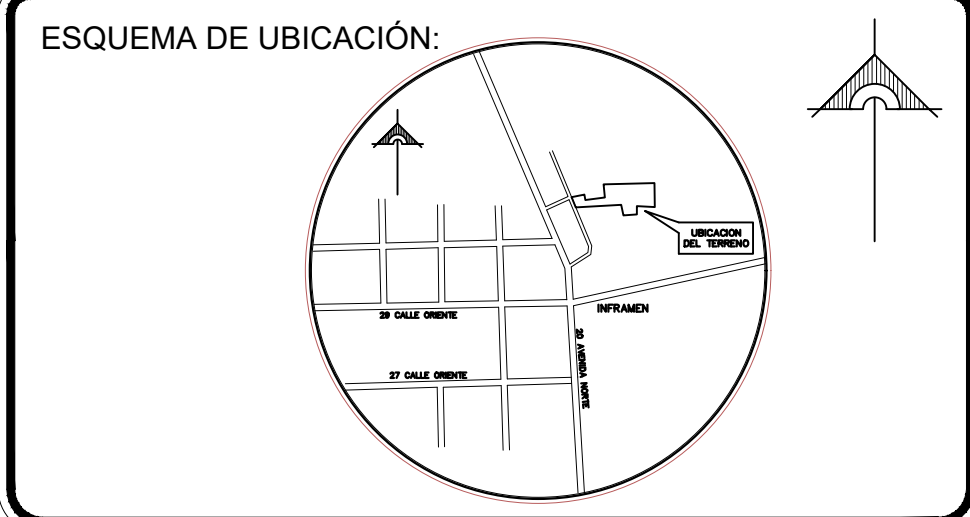


SECCIÓN LONGITUDINAL
SECCIÓN C-C
Esc 1:100



FACHADA PRINCIPAL
Esc 1:75

- Columna metálica de 4x4". Pintada con dos manos de anticorrosivo. Aplicar una mano de esmalte acabado mate color blanco y cubierta de lámina de policarbonato de 6 mm.
- Jardinería de bloque de concreto, h=0.60. Repellido, afinado y pintado con 2 manos de pintura latex tipo acrílica lavable de primera calidad, color blanco de línea.
- Puerta de doble abatimiento de una hoja, acero roto en filo de 0.2 mm g/40, con mango, moqueta de una hoja, fabricada en acero g-40 cal. 18, con mango y contramango de acero roto en filo de 0.80 mm.
- Ventilador de techo industrial de 3 aspas metálicas 56" blanco, 60 watts, 120v, de 3 a 5 velocidades, instalados en estructura metálica de techo.
- Cubierta de techo aislado de 2", incluye estructura metálica vista de soporte según planos, dos manos de pintura anticorrosiva de diferente color y dos manos de acabado final color blanco porcelana satinado.
- Muro de bloque, H=1.00. Repellido, afinado, pintado con 2 manos de pintura latex tipo acrílica lavable de primera calidad color blanco, acabado mate, con barniz metálico de tubo 1x1 Cal. 18 @0.20 m sobre perfil de bloque de concreto, con refuerzo horizontal de tubo 2x1 en 14 @ 5m.
- Puerta corrediza de una hoja, contramango de aluminio de mangos de tubo estructural cuadrado de 1" chapa 18 y refuerzo de tubo cuadrado de 1".
- Rampa, Pasamanos y pared de bloque de concreto, repellido, afinado y pintado color blanco, H=1.20.
- Reja perimetral.
- Tobogán.
- Pared de bloque repellido, afinado y pintado, una mano de base sellador multifuncional y dos manos de pintura de aceite de primera calidad hasta 1.40 m y dos manos de pintura latex acrílico de la mejor calidad hasta el techo.
- Ventana corrediza, perfilera de aluminio anodizado natural pesado, vidrio laminado claro de 6mm.
- Enchape de acople color blanco hasta 1.80 m de altura, una mano de base sellador multifuncional y dos manos de pintura latex acrílico de la mejor calidad hasta el techo.
- Cubierta de techo aislado de 2", incluye estructura metálica vista de soporte según planos, dos manos de pintura anticorrosiva de diferente color y dos manos de acabado final color blanco porcelana satinado.
- Muro de bloque, H=1.00. Repellido, afinado, pintado con 2 manos de pintura latex tipo acrílica lavable de primera calidad color blanco, acabado mate, con barniz metálico de tubo 1x1 Cal. 18 @0.20 m sobre perfil de bloque de concreto, con refuerzo horizontal de tubo 2x1 en 14 @ 5m.
- Puerta corrediza de una hoja, contramango de aluminio de mangos de tubo estructural cuadrado de 1" chapa 18 y refuerzo de tubo cuadrado de 1".
- Rampa, Pasamanos y pared de bloque de concreto, repellido, afinado y pintado color blanco, H=1.20.
- Reja perimetral.
- Tobogán.
- Pared de bloque repellido, afinado y pintado, una mano de base sellador multifuncional y dos manos de pintura de aceite de primera calidad hasta 1.40 m y dos manos de pintura latex acrílico de la mejor calidad hasta el techo.
- Rampa, Pasamanos de bloque de concreto, repellido, afinado y pintado color blanco, H=1.20. Columnas metálicas y cubierta de lámina de policarbonato de 6 mm.
- Ventilador de techo industrial de 3 aspas metálicas 56" blanco, 60 watts, 120v, de 3 a 5 velocidades, instalados en estructura metálica de techo.
- Cubierta de techo aislado de 2", incluye estructura metálica vista de soporte según planos, dos manos de pintura anticorrosiva de diferente color y dos manos de acabado final color blanco porcelana satinado.
- Ventana corrediza, perfilera de aluminio anodizado natural pesado, vidrio laminado claro de 6mm.
- Ventilador de techo industrial de 3 aspas metálicas 56" blanco, 60 watts, 120v, de 3 a 5 velocidades, instalados en estructura metálica de techo.
- Cubierta de techo aislado de 2", incluye estructura metálica vista de soporte según planos, dos manos de pintura anticorrosiva de diferente color y dos manos de acabado final color blanco porcelana satinado.
- Ventana corrediza, perfilera de aluminio anodizado natural pesado, vidrio laminado claro de 6mm.
- Pared existente tratada. Repellido, afinado y pintado con 2 manos de pintura latex tipo acrílica lavable de primera calidad color blanco de línea.
- Muro perimetral de bloque de concreto, repellido, afinado y pintado, h=0.80m. Reja de tubo estructural horizontal cuadrado de 2x1" y tubo estructural de 1x1" @0.15m de centro a centro.
- Porton de dos hojas, una fija y otra abatible con tubo estructural de 2"x1", marco de tubo estructural de 2"x2". Pintada con dos manos de anticorrosivo y dos manos de pintura mate color gris meteor.
- Porton doble hoja abatible con tubo estructural de 2"x1", marco de tubo estructural de 2"x2". Pintada con dos manos de anticorrosivo y dos manos de pintura mate color gris meteor.
- Letras de material acrílico y encajulado sin luz de reborde color negro.
- Volumen saliente con grosor de 10cm forrado de denglass con estructura metálica instalada en estructura metálica galvanizada, repellido, afinado y pintado, una mano de base sellador y dos manos color según paleta cromática.



ESQUEMA DE UBICACIÓN:

PRESENTA: MINISTERIO DE EDUCACIÓN CIENCIA Y TECNOLOGIA

ALAMEDA JUAN PABLO II Y CALLE GUADALUPE EDIFICIO A, SAN SALVADOR, EL SALVADOR.

CENTRO ESCOLAR: COMPLEJO EDUCATIVO PARA SORDOS LIC. GRISELDA ZELEDÓN.

CODIGO INFRAESTRUCTURA 14820

UBICACIÓN: 20ª AVENIDA NORTE, PASAJE P. COLONIA ATLCATL, SAN SALVADOR.

PROYECTO: CRECER Y APRENDER JUNTOS: DESARROLLO INTEGRAL DE LA PRIMERA INFANCIA EN EL SALVADOR

FINANCIAMIENTO: CONTRATO DE PRESTAMO BIRF-9067-SV

CONTENIDO: SECCIONES Y ELEVACIONES

DISEÑO ARQUITECTÓNICO: DISEÑO ESTRUCTURAL:

DISEÑO HIDRÁULICO: DISEÑO ELÉCTRICO:

ÁREA DE TERRENO: 3,056.54 M2	ÁREA DE CONSTRUCCIÓN: 685.00 M2
ÁREA VERDE: 630.00 M2	ÁREA DE REHABILITACIÓN: 517.00 M2
CODIGO ANT-SEC-ELE-15	RELATIVO: 15/48
ESCALA INDICADAS	FECHA: MARZO 2026

SELLOS: